

Türschließer von ASSA ABLOY



Das Türschließer-Komplett-
programm von ASSA ABLOY

ASSA ABLOY

The global leader in
door opening solutions

Die Türschließer von ASSA ABLOY

Durchgehendes Design für anspruchsvolle Gestaltung

Eine einheitliche Gestaltung verleiht Räumen und Gebäuden Stil und Ästhetik. Damit ein durchgehendes Erscheinungsbild gerade auch in großen Gebäuden erreicht wird, bieten ASSA ABLOY Türschließer bei unterschiedlichen Leistungsmerkmalen ein ansprechendes Design über die gesamte Produktpalette.

ASSA ABLOY Türschließer sind in den gängigen RAL-Farbtönen erhältlich.



Die Türschließer von ASSA ABLOY

Come closer!

Kommen Sie näher – lernen Sie die neuen Türschließer von ASSA ABLOY kennen.

Für zahlreiche Anwendungen und Türen.

Ob im privaten, gewerblichen oder öffentlichen Bereich, ob leichte oder schwere Tür, die Türschließer von ASSA ABLOY passen in nahezu jeder Situation. Der modulare Aufbau erleichtert die Planung, die intelligenten Einstell- und Montagefeatures sorgen für geringen Aufwand bei der Installation.

Pluspunkte im Überblick

- Verbesserter Begehkomfort durch Cam-Motion® Technologie
- Eine Cam-Motion® Schließer-Ausführung für alle vier Montagearten
- Unsichtbare Montageplatte für alle Modelle
- Höhenverstellbare Achse
- Höhenverstellbare Gleitschiene
- Startpunkt-Endschlag und Öffnungsdämpfung einstellbar
- Einheitliche Befestigungspunkte
- Harmonisch in die Gleitschienen integrierte Rauchschaltzentralen
- Überfahrbares elektromechanisches Feststellelement
- Durchgängiges Design
- Funktionalität auch bei extremen Temperaturschwankungen

Unsichtbare Montageplatte



Höhenverstellbare Achse



Einstellbare Öffnungsdämpfung



Höhenverstellbare Gleitschiene



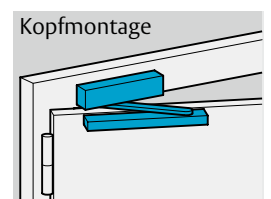
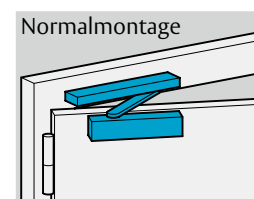
Einstellungen leicht gemacht

Die Tür ist täglich verschiedenen Belastungen ausgesetzt: Nutzung durch den Anwender, Temperaturschwankungen, Luftfeuchtigkeit – das geht nicht spurlos an ihr vorbei. Das Türband nutzt sich ab, die Tür "setzt sich" und das Schließverhalten der Tür kann sich verschlechtern. Die ASSA ABLOY Türschließer können einfach auf geänderte Gegebenheiten angepasst werden.

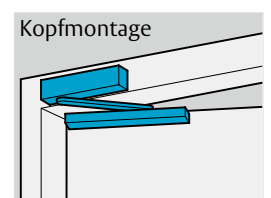
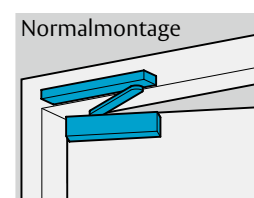
ASSA ABLOY Türschließer erleichtern die Einstellung bei der Montage mit cleveren Funktionen: Einbautoleranzen können ohne Sonderteile mit der höhenverstellbaren Achse ausgeglichen werden. Mit einem Höhenausgleich von 14 mm wird baulichen Situationen Rechnung getragen. Die Armhöhe kann einfach und schnell justiert werden, die Schließfunktion ist optimal eingestellt.

4 Montagearten – nur 1 Türschließer

Bandseite:



Bandgegenseite:



Die Türschließer von ASSA ABLOY auf dem Stand der Technik

Erklärung der Normen:

Sicher im Ernstfall

Mit ASSA ABLOY sind Sie auf der sicheren Seite, denn unsere Türschließer erfüllen nationale wie internationale Bestimmungen und Vorschriften. Rauch- und Brandschutztüren dürfen ausschließlich mit Türschließersystemen, die nach EN 1154, EN 1155 bzw. EN 1158 geprüft sind, ausgestattet werden. ASSA ABLOY liefert zugelassene Schließersysteme für ein- und zweiflügelige Rauch- und Brandschutztüren.

DIN EN 1154

Diese Norm umfasst technische Anforderungen (inkl. Anforderungen für Feuer-/Rauchschutztüren) für handbetätigte Türschließmittel an Drehflügeltüren mit kontrolliertem Schließablauf, deren Schließenergie vom Begeher beim Öffnen der Tür aufgebracht wird.

DIN EN 1155

Diese Norm umfasst Anforderungen für unabhängige oder in Türschließer eingebaute Feststellvorrichtungen, die an Feuer- und Rauchschutztüren eingesetzt werden können.

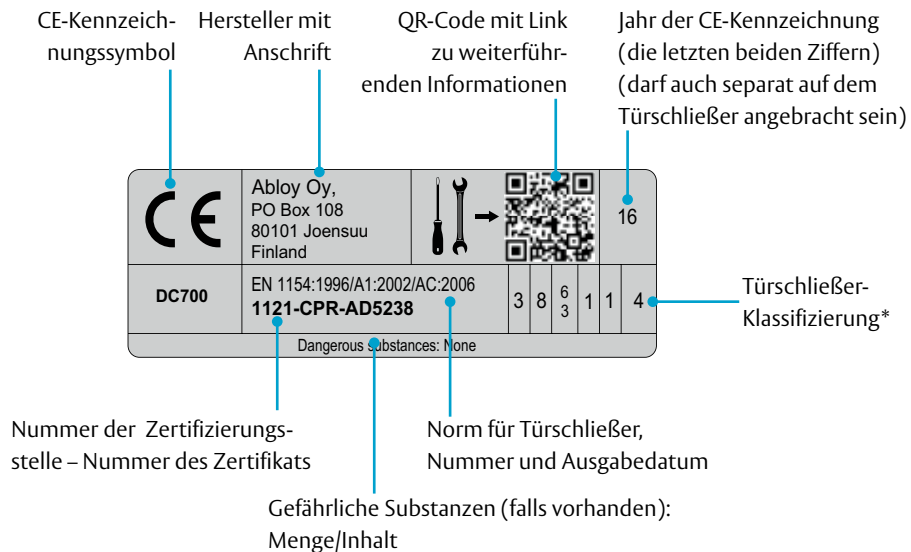
DIN EN 1158

Diese Norm legt Anforderungen (inkl. Anforderungen für Feuer- und Rauchschutztüren) für Schließfolgeregler für zweiflügelige Drehflügeltüren fest, die mit Türschließern ausgerüstet sind. Sie berücksichtigt sowohl unabhängig montierte, als auch im Türschließer integrierte Schließfolgeregler.

Auszug EN 1154: Türschließmittel mit kontrolliertem Schließablauf

Türschließergröße EN	Türblattbreite mm max.	Schließmoment zwischen 0° und 4°		Öffnungsmoment zwischen 0° und 60° Nm max.
		Nm min.	Nm max.	
1	750	9	13	26
2	850	13	18	36
3	950	18	26	47
4	1100	26	37	62
5	1250	37	54	83
6	1400	54	87	134
7	1600	87	140	215

Beispiel und Erläuterung für die CE-Kennzeichnung des Türschließers DC300 nach DIN EN1154:



* Erklärung zum Klassifizierungsschlüssel

- 3 = Schließen der Türen aus vorgegebenem Öffnungswinkel
- 8 = Dauerprüfung mit 500.000 Prüfzyklen
- 3/6 = Türschließergröße 3-6

- 1 = Geeignet zur Verwendung an Feuer-/Rauchschutztüren
- 1 = Erfüllt die wesentlichen Anforderungen an die Nutzungssicherheit
- 4 = sehr hohe Korrosionsbeständigkeit

Die Türschließer von ASSA ABLOY

Cam-Motion® für hohen Begehkomfort

Erklärung der Norm:

CEN TR 15894 (DIN SPEC 1104)

Die CEN TR 15894 (veröffentlicht in Deutschland unter DIN SPEC 1104) ist ein Fachbericht zum Einsatz von Baubeschlägen, Türsystemen und zugehörigen Produkten in Gebäuden.

Die Zielsetzung ist, deren Nutzung für die Bewohner zuverlässiger, sicherer und bequemer zu gestalten. Hierbei wird besonderer Wert auf Kinder, ältere und behinderte Menschen gelegt.

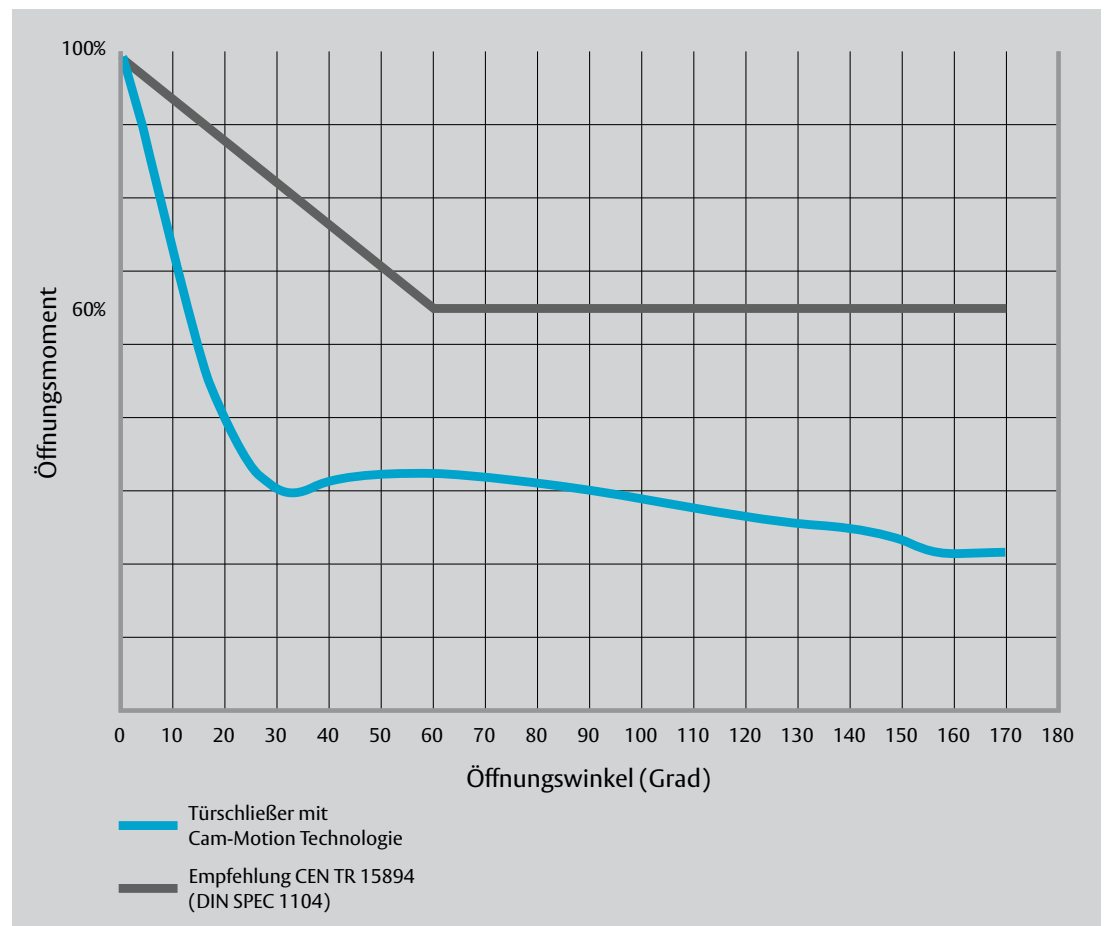
Die für den Nutzer wichtigste Empfehlung hinsichtlich Türschließer ist das stark abfallende Öffnungsmoment. Hierzu wird gefordert, dass sich die vom Nutzer aufzubringende Kraft bei der Bewegung der Tür bis 60° Öffnungswinkel um 40% reduzieren muss.

Cam-Motion® Technologie

Durch die ASSA ABLOY Cam-Motion® Technologie erfüllen die Türschließer mit Gleitschiene die Anforderungen der CEN TR 15894.



Stark abfallendes
Öffnungsmoment
am Beispiel eines
Cam-Motion® Tür-
schließers von
ASSA ABLOY



Türschließer DC700G-CM

mit innovativer Close-Motion® Technologie

Close-Motion® rein, Lärm raus – und zwar genau dort, wo es ganz besonders auf eine angenehme Atmosphäre ankommt.

Überraschend leise: die innovative Close-Motion® Technologie

Wie viel leise passt in einen Türschließer? Mit der innovativen Close-Motion® Technologie gleiten Türen nahezu lautlos und absolut zuverlässig ins Schloss. Der Türflügel schließt zunächst wie bei jedem herkömmlichen Türschließer. Close-Motion® sorgt dafür, dass die Tür nicht nur schnell und sicher schließt, sondern beim Schließvorgang optimal gedämpft wird. Und das Beste: Close-Motion® minimiert den Wartungsaufwand und benötigt keine komplizierten Nachjustierungen am Türschließer. Einbau und Nachrüstung gestalten sich denkbar einfach. Ist Close-Motion® einmal drin, bleibt Lärm einfach draußen.

Alle Vorteile auf einen Blick

- Schnelles und nahezu lautloses Schließen der Tür
- Optimale Dämpfung beim Schließen
- Sicheres Zuziehen der Tür gegen den Dichtungsdruck
- Verbesserte Schließfunktion bei Winddruck, Durchzug, Sog
- Ansprechendes Design durch Integration ins Türschließer-Gehäuse
- Für 1- und 2-flügelige Türen geeignet
- Keine regelmäßigen Nachjustierungen notwendig
- Minimiert die Quetschgefahr für Finger

Design trifft auf Komfort

Gerade Hotels, Kranken- und Mehrfamilienhäuser stehen vor der Herausforderung, trotz der lauten Umgebung eine wohltuend leise Atmosphäre zu schaffen. Selbstschließende Türen in stark frequentierten Ein- und Ausgängen, Treppenhäusern, Fluren und Zimmern stellen hier eine massive Lärmquelle dar. Im Hinblick auf diese Probleme wurde Close-Motion® entwickelt. Mit Close-Motion® kehrt nicht nur Ruhe ein, sondern auch ein angenehmer Schließkomfort.

Komfortabel durch intelligente Features:

- Einfache Befestigung der unsichtbaren Montageplatte
- Höhenverstellbare Achse lässt sich manuell einstellen
- Einfache Regulierung von Öffnungsdämpfung und -geschwindigkeit
- Problemloses Einstellen von Schließkraft und -stärke
- Höhenverstellbare Gleitschiene
- Geeignet zur nachträglichen Montage an Feuer- und Rauchschutztüren
- Befestigung nach Bohrbild DIN EN 1154, Beiblatt 1:2003-11
- Für Anschlagtüren bis 1400 mm Breite



Türschließer DC700G-FT mit integrierter Rettungswegverriegelung

Der Sicherheits-Türschließer® erfüllt die Anforderung an die Nachrüstbarkeit eines Türschließers mit Gleitschiene nach DIN EN 1154.

ASSA ABLOY Sicherheits-Türschließer® für die Bandseite

Gebäudebetreiber stehen häufig vor Situationen, in denen Feuerschutztüren mit einer elektrischen Verriegelung nachgerüstet werden müssen. Feuerschutztüren müssen vom Deutschen Institut für Bautechnik (DIBt) bauaufsichtlich zugelassen sein. Werden nun an Feuerschutztüren Veränderungen vorgenommen, besteht die Gefahr, die Zulassung zu verlieren. Die Möglichkeit der Nachrüstung muss bei Neuzulassungen bereits in der Zulassung der Tür im Dokument A festgelegt sein. Zudem müssen geeignete Befestigungspunkte vorgerüstet sein. Die DIN EN 1154 regelt im Beiblatt 1 die Befestigungsmaße von Türschließern mit festgelegten Bohrbildern.



Die Lösung:

Der patentierte Sicherheits-Türschließer® mit integrierter Rettungswegverriegelung

Montageplatte und Gleitschiene wurden konstruktiv verlängert.

Auf der Montageplatte ist zusätzlich zum Türschließer auch der Fluchttüröffner montiert. In der Gleitschiene findet als Gegenpart der Fluchttüröffner seinen Platz. Über die Kombination Fluchttüröffner-Fallenschloss kann die Tür verriegelt werden.

- erfüllt Anforderung an Nachrüstbarkeit eines Türschließers mit Gleitschiene nach DIN EN 1154.
- keine baulichen Veränderungen an der Feuerschutztür
- vorhandene Befestigungsbohrungen beim Austausch nutzbar

Der Sicherheits-Türschließer® ermöglicht die Verriegelung bei der Nachrüstung einer Zutrittskontrolle an einer Feuerschutztür sowie die Verriegelung von Schleusentüren.

ASSA ABLOY Sicherheits-Türschließer® für die Bandgegenseite

- zur sicheren Nachrüstung einer Fassadentür (z. B. Notausgang) mit einer elektrischen Verriegelung
- zur Nachrüstung einer elektrischen Verriegelung für eine Zutrittskontrolle
- als Verriegelung für Schleusentüren.

Die Montage auf der Bandgegenseite an Feuer- und Rauchschutztüren ist nur durch vorherige Genehmigung des Türherstellers oder im Einzelfall per Genehmigung durch die Baubehörde möglich. Der Türschließer eignet sich besonders für bandgegenseitig flächenbündige Türen.

Der Vorteil dabei:

- keine Einschränkung der lichten Durchgangshöhe, wie bei Magneten oder Aufschraubverriegelungen
- Geringerer Stromverbrauch

Türschließer DC700G-FM mit Free-Motion® Funktion

Mit den Freilauf-Türschließern Free-Motion® können Brand- und Rauchschutztüren nahezu kraftfrei betätigt werden – für Schulen, Kindergärten und Krankenhäusern

Türen leicht und bequem begehen

Türschließer sind gerade an Brand- und Rauchschutztüren eine komplexe Angelegenheit. Denn zum einen müssen sie strengen, gesetzlichen Vorgaben gerecht werden und zum anderen sollen sie das Betätigen einer Tür nicht erschweren. Beide Ansprüche vereint der Türschließer DC700G-FM, der als erster Freilauf-Funktion und die Nocken-Technologie Cam-Motion® in der Lösung Free-Motion® verbindet.

Mit dem DC700G-FM lassen sich Brand- und Rauchschutztüren nahezu kraftfrei betätigen. Aufgrund der Freilauffunktion ist die Tür frei beweglich, so als wäre kein Türschließer montiert.

Die Free-Motion® Variante basiert auf dem Türschließer DC700. Ein zusätzlich integriertes Magnetventil blockiert beim Öffnen der Tür den Ölkreislauf und setzt so die Türschließer-Funktion außer Kraft. Die Tür lässt sich nun im Normalbetrieb ohne Kraftaufwand öffnen und schließen. Durch die Kopplung z.B. an einer Brandmeldeanlage bzw. bei einer Variante mit integriertem Rauchmelder schließt die Tür im Brand-/Gefahrenfall wie gewohnt und zuverlässig.

Manuell kann das Ventil über einen Handauslösetaster geöffnet werden, der direkt neben der Tür montiert ist. Ebenso zuverlässig arbeitet der Türschließer bei Stromausfall, denn dann öffnet das Ventil und deaktiviert die Freilauffunktion.

Die Free-Motion®-Funktion wird bereits ab einem Türöffnungswinkel von $\geq 1^\circ$ realisiert und eignet sich somit für alle Türen.

Alle Vorteile auf einem Blick:

- Cam-Motion® Gleitschienen-Türschließer
- Größe EN 3-6 mit elektrohydraulischer Feststellung und Free-Motion®-Funktion
- Schließgeschwindigkeit stufenlos einstellbar
- DIN links und DIN rechts verwendbar
- Betriebsnennspannung 24 V DC
- für Türflügelbreiten bis 1.400mm
- einstellbare Schließkraft EN 3-6
- für ein- und Gangflügel von zweiflügelige Türen
- allgemeine bauaufsichtliche Zulassung vom DIBt für die Verwendung als Feststellanlage

Der Freilauftürschließer eignet sich insbesondere für barrierefreies Bauen nach DIN 18040 oder DIN SPEC 1104 und wird zur Absicherung von Feuer- und Rauchschutztüren in Schulen, Kindergärten, Altenheimen, Behindertenzentren und Krankenhäusern eingesetzt.



Türschließer DC700DA mit Cam-Motion® Technologie und einstellbarer Schließverzögerung

Dank Cam-Motion® und Schließverzögerung erleichtert der DC700 DA das Begehen von Türen.

Erleichtert den Durchgang und erfüllt die Anforderungen an barrierefreies Bauen

Um die barrierefreie Nutzung einer Tür zu gewährleisten, muss ausreichend Zeit vorhanden sein, den Türbereich sicher zu durchqueren. Außerdem muss der Kraftaufwand zum Öffnen der Tür gering gehalten werden.

Der Türschließer DC700DA erfüllt diese Anforderungen. Er ist standardmäßig mit der Cam-Motion®-Technologie ausgestattet. Diese innovative Technologie bewirkt, dass sich selbst schwere Türen leicht öffnen lassen. Der Öffnungswiderstand nimmt dabei schon bei gering geöffneter Tür schnell ab. Die Anfor-

derungen der DIN SPEC 1104 sind somit erfüllt. Die DA-Variante des bewährten Türschließers DC700 bietet eine zusätzliche Schließverzögerung, die die Schließgeschwindigkeit der Tür im Bereich von 120 bis 70 Grad verringert. Danach beginnt die Tür, sich mit normaler Geschwindigkeit zu schließen.

Ideal geeignet ist der DC700DA für Menschen, die in der Mobilität eingeschränkt sind, für Ältere sowie für Personen mit Gepäck oder mit Kinderwägen. Er kommt daher vor allem in Pflegeeinrichtungen, Altenheimen, öffentlichen Gebäuden sowie Hotels an Zimmer- oder Flurtüren sowie an Eingangstüren zum Einsatz.

Alle Vorteile auf einem Blick:

- Cam-Motion® Technologie
- Erfüllt die Anforderungen an barrierefreies Bauen (DIN 18040 und DIN SPEC 1104 / CEN TR 15894)
- Geprüft nach DIN EN1154, Größe 3-6
- Für Feuer- und Rauchschutztüren geeignet (zusätzlicher Eignungsnachweis in Verbindung mit der jeweiligen Feuer- und Rauchschutztür erforderlich)
- Für Anschlagtüren bis 1400 mm Breite
- Normalmontage und Kopfmontage auf der Bandseite, DIN links und DIN rechts angeschlagene Türen.

Leistungsmerkmale DC700:

- In Verbindung mit der integrierbaren, unsichtbaren Montageplatte, geeignet für Feuer- und Rauchschutztüren
- Für DIN links und DIN rechts angeschlagene Türen
- Achse bis 14 mm stufenlos höhenverstellbar
- Schließgeschwindigkeit, Endschlag, Öffnungsdämpfung stufenlos von vorne einstellbar
- Thermodynamische Ventile für konstante Geschwindigkeiten
- Schließkraft stufenlos einstellbar
- Öffnungswinkel bis 170°
- Wirkungsbereich von Öffnungsdämpfung und Endschlag justierbar



Übersicht Funktionsweisen und Montagearten

Produktname	Gleitschienentürschließer					Verdecktlieg. Türschl.		Gestängeltürschließer		
	DC700	DC700G-FT	DC700G-FM	DC700G-CM	DC500	DC860	DC840	DC300	DC200	DC140
Cam Motion® Technologie	✓	✓	✓	✓	✓	✓	✓			
Türschließergröße EN	3-6	3-6	3-6	3-6	1-4	1-5	1-4	3-6	2-4	2/3/4/5
Türflügelbreite bis 750mm (EN1)					✓	✓	✓			
Türflügelbreite bis 850mm (EN2)					✓	✓	✓		✓	✓
Türflügelbreite bis 950mm (EN3)	✓	✓	✓	✓	✓	✓	✓	✓	✓	✓
Türflügelbreite bis 1100mm (EN4)	✓	✓	✓	✓	✓	✓	✓	✓	✓	✓
Türflügelbreite bis 1250mm (EN5)	✓	✓	✓	✓		✓		✓		✓
Türflügelbreite bis 1400mm (EN6)	✓	✓	✓	✓				✓		
Feuer- und Rauchschutztüren	✓	✓	✓	✓*	✓	✓	✓	✓	✓	✓
1-flg. Türen	✓	✓		✓	✓	✓	✓	✓	✓	✓
1-flg. Türen mit elektromech. Feststellung (EN1155)	✓					✓	✓			
1-flg. Türen elektromech. Feststellung mit integr. Rauchschalter	✓									
2-flg. Türen mit Schließfolgeregelung (EN1158)	✓					✓	✓			
2-flg. Türen Schließfolgeregelung mit elektromech. Feststell. (EN1158/EN1155)	✓					✓	✓			
2-flg. Türen Schließfolgeregelung, elektromech. Feststellung, Rauchschalter	✓									
Free-Motion® (Freilauf)			✓							
Close-Motion®				✓						
Funktionsübersicht										
Schließgeschwindigkeit	✓	✓	✓	✓	✓	✓	✓	✓	✓	✓
Endschlag	✓	✓	✓	✓	✓	✓	✓	✓	✓	✓
Öffnungsdämpfung	✓	✓	✓	✓	✓			✓	✓	✓
Schließverzögerung	o			o				o		
Stufenlos einstellbare Schließkraft	✓	✓	✓	✓	✓	✓	✓	✓	✓	
Türschließerachse höhenverst. (0-14mm)	✓	✓	✓	✓	✓			✓	✓	
Optional mechanische Feststellung (nicht für Feuer- und Rauchschutztüren)	o			o	o	o	o	o	o	o
Thermodynamische Ventile	✓	✓	✓	✓	✓	✓	✓	✓	✓	✓
Max. Türöffnungswinkel	160°(AC=180°)	160°	170°	160°	160°	120°	120°	180°	180°	180°(EN5=125°)
CE gekennzeichnet	✓	✓	✓		✓	✓	✓	✓	✓	✓
geeignet für barrierefreies Bauen	✓	✓	✓	✓	✓	✓	✓	✓	✓	✓

✓: Standard o: optional CE: alle Produkte sind haben eine CE-Kennzeichnung * Einsatz der Manipulationssicherung notwendig

ASSA ABLOY Türschließer Montagearten			Gleitschienentürschließer				Gestängeltürschließer	
			Kopfmontage Bandseite	Normalmontage Bandseite	Kopfmontage Bandgegenseite	Normalmontage Bandgegenseite	Normalmontage Bandseite	Kopfmontage Bandgegenseite
Type	Technology	EN-Größe						
DC700	Cam-Motion®	EN3-6	✓	✓	✓	✓		
DC700G-FT	Cam-Motion®	EN3-6		✓		✓(BGS)		
DC700G-FM	Free-Motion®	EN3-6	✓	✓				
DC700G-CM	Close-Motion®	EN3-6		✓				
DC500	Cam-Motion®	EN1-4	✓	✓	✓	✓		
DC300	Zahntrieb	EN3-6					✓	✓
DC300 Tandem	Zahntrieb	>EN7					✓	
DC200	Zahntrieb	EN2-4					✓	✓
DC140	Zahntrieb	EN2/3/4/5					✓	✓

Die Türschließer-Matrix

Nutzen Sie diese Tabelle, um den richtigen Türschließer für Ihre Bedürfnisse zu finden.

1-flügelige Systeme		1-flg. Türen bis 1100 mm	1-flg. Türen bis 1400 mm	1-flg. Türen bis 1400 mm elektromech. Feststellung / Freilauf	1-flg. Türen bis 1400 mm integr. Rauchschalter elektromech. Feststellung / Freilauf
Gleitschienen-türschließer	Bandseite	DC500	DC700	DC700G-E	DC700G-S
	Bandgegenseite	DC500	DC700	DC700G-E	DC700G-S
Free-Motion® Türschließer	Bandseite			DC700G-FM	DC700G-FMS DC700G-FMS-K
Close-Motion® Türschließer	Bandseite		DC700G-CM		
Verdecktliegende Türschließer		DC840	DC860 (1250 mm)	DC860/G880 (1250 mm)	
Gestängetürschließer	Bandseite	DC200	DC140 (1250 mm) DC300 (DA) DC300 Tandem (1800 mm)		
	Bandgegenseite (Kopfmontage)	DC200	DC300 (DA)		
Sicherheits-Türschließer	Bandseite		DC700G-FT (1200 mm)		
	Bandgegenseite		DC700G-FT BGS (1200 mm)		
2-flügelige Systeme		2-flg. Türen bis 2500 mm (3200 mm)	2-flg. Türen bis 2500 mm (3200 mm) elektromech. Feststellung / Freilauf	2-flg. Türen bis 2500 mm (3200 mm) integr. Rauchschalter elektromech. Feststellung / Freilauf	
Gleitschienen-türschließer	Bandseite	DC700G-CO	DC700G-CO-E	DC700G-CO-S	
	Bandgegenseite	DC700G-CO-C	DC700G-CO-CE	DC700G-CO-CS	
Free-Motion® Türschließer	Bandseite		DC700G-CO-FM	DC700G-CO-FMS	
Verdecktliegende Türschließer		DC860/G881 (2500 mm)	DC860/G882 (2500 mm)		

Mit der Übersicht finden Sie das passende Schließersystem für Ihren Anwendungsfall, mit stark abfallendem Öffnungsmoment durch Cam-Motion®.

Alle Montagearten mit einem Gleitschienen-türschließer



Normalmontage Bandseite



Sturzmontage Bandseite

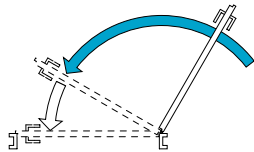


Normalmontage Bandgegenseite

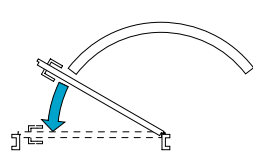


Sturzmontage Bandgegenseite

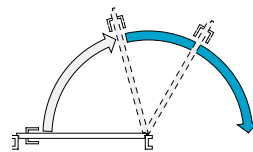
Erklärung der einstellbaren Funktionen:



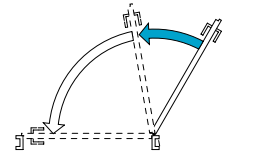
Schließgeschwindigkeit
Geschwindigkeit des Türblatts während des Schließvorgangs.



Endschlag
Geschwindigkeit des Türblatts zwischen 15° und 0° Öffnungswinkel zur Überwindung der Schlossfalle.



Öffnungsdämpfung
Die Öffnungsbewegung ab ca. 75° Öffnungswinkel wird hydraulisch gedämpft.



Schließverzögerung
Verzögerung der Schließgeschwindigkeit im Bereich von ca. 120° bis 70°.

ASSA ABLOY is the global
leader in door opening solutions,
dedicated to satisfying
end-user needs for security,
safety and convenience

ASSA ABLOY

ASSA ABLOY
Sicherheitstechnik GmbH

Bildstockstraße 20
72458 Albstadt
DEUTSCHLAND
Tel. +49 7431 123-0
Fax +49 7431 123-240
albstadt@assaabloy.com

www.assaabloy.de

ASSA ABLOY
Austria GmbH

Hütteldorfer Straße 216 c
1140 Wien
AUSTRIA
Tel. +43 1 212 51 11
wien@assaabloy.com

www.assaabloy.at